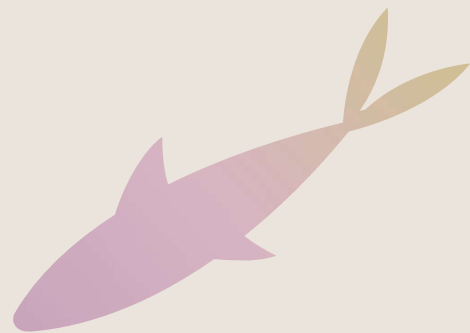


PARCOURS DE FORMATION



1 INSCRIPTION

1

Envoi du bulletin d'inscription

- par mail : alpaje@alpaje-acepp05.fr
- par le site internet : <https://alpaje-acepp05.fr/?-CatalogueFormation>

2 CONFIRMATION

2

Confirmation d'inscription

envoyée au stagiaire et à la structure employeur du stagiaire avec **un devis** et **un programme de formation**. Nous prenons contact avec le stagiaire s'il a fait mention de besoins spécifiques.

3 RETOUR ALPAJE

3

Alpaje-Acepp05 envoie **une convention de formation** à l'employeur : à retourner signée, et **une convocation** au stagiaire :

- un Questionnaire de recueil des attentes et des besoins
- une convocation indiquant lieu, horaires, plan d'accès,
- le programme de formation
- le livret d'accueil du stagiaire

4 FORMATION

4

Participation à la formation :

le stagiaire justifie sa présence en signant la **feuille d'émargement** par demi-journée. A l'issue de la formation, **le formateur évalue l'acquisition des compétences** du stagiaire.

5

5 ATTESTATION

A l'issue de la formation :

- le stagiaire reçoit **une attestation de fin de formation** précisant l'acquisition des compétences
- l'employeur reçoit ensuite **un certificat de réalisation** par stagiaire et **une facture à régler** à Alpaje-Acepp05.

6

6 BILAN ET MODALITÉS D'ÉVALUATION

En cours de formation par le formateur, en fin de session par **questionnaire de satisfaction et bilan oral**. Evaluation de l'acquisition de compétences. Après la formation, **questionnaire en ligne à J+90 jours** envoyé aux participants et à l'employeur portant sur les acquis issus de la formation.

Un besoin ou une situation spécifique ?

Contactez Claire, référente accueil et accessibilité
alpaje@alpaje-acepp05.fr ou 04 92 53 76 97